

# ÚLTIMA TRANSMISIÓN

TEXTO ORIGINAL: **QY BAZO** - LABORATORIOS ETC CUARTA PARED

DIRECCIÓN: **DIEGO PALACIO ENRÍQUEZ**

Este espectáculo forma parte del **Catálogo PLATEA 2015**



## SINOPSIS

---

El sótano de una casa abandonada. Una emisora de radioaficionado que aún funciona... y un superviviente que intenta desesperadamente contactar con alguien mientras hace de ese lugar su último refugio. ¿Quién es? ¿Por qué está ahí? Y lo más importante: ¿qué ha ocurrido en el exterior? ¿Qué le ha pasado al mundo? De entre la estática emerge la voz escurridiza de otra superviviente, pero... ¿por qué es incapaz de contactar con ella? ¿...O acaso está solo en su cabeza?

## DISCIPLINAS QUE TRABAJAMOS

---

**Teatro, videocreación, videoproyección e interacción del actor/personajes** con dicha proyección, gran importancia a la configuración del espacio sonoro.

**Efecto inmersión con el público:** Nos centramos en la idea de “experiencia” que el público que inmerso dentro del universo que configuramos para esto trabajamos con un enorme grado de oscuridad, priorizando sonidos, ruidos, lo envolvente, la estática de la radio, la respiración del actor... Público activo.

## OBJETIVO DE LA REPRESENTACIÓN

---

Queremos conseguir sumergir al espectador en ese lugar cerrado, ese teatro/sótano, para que se sientan aislados, que sientan que son “los últimos hombres vivos” y puedan sentirse tan solos como nuestro superviviente.

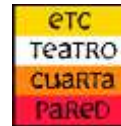
Al ser una obra muy pegada a la ciencia ficción queremos conectar con público joven, así poder traer al teatro a los seguidores de *The Walking dead*, *Falling Skies*, ciencia ficción, etc.

Un público que debe ser llevado a las salas teatrales. Además queremos poder llevar el teatro temáticas alternativas que no suelen verse en cartelera habitualmente.

## ESPACIO TEATRAL “USUAL” Y EL ESPACIO “NO CONVENCIONAL”

---

Para este montaje querríamos poder trabajar en espacios teatrales usuales y también “no convencionales”, nos interesa mucho el propio escenario/simulando los sótanos, sótanos de los teatros, talleres, casas vacías... todos los lugares que



hagan sentir al espectador esa sensación de inmersión en otro lugar. Espacios pequeños, concentrados, privados, que permitan aislarnos del mundo exterior, que sirvan de refugio al superviviente y a nuestro espectador.

## **PARTICIPANTES**

El texto está escrito por QYB (Quique y Yeray Bazo) dramaturgos habituales de la sala **Cuarta Pared de Madrid**, el texto nace en los **LABORATORIOS ETC CUARTA PARED** un texto joven y repleto de interés y actualidad.

TEXTO CREADO DENTRO DEL LABORATORIO TEATRAL ETC "EN BLANCO" 2012

Para este proyecto hemos aunado fuerzas, y estamos implicados:

- **ES.ARTE**

<http://www.esarteycultura.com/>

- **ETC CUARTA PARED**

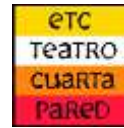
<http://www.cuartapared.es/index.php?tstyle=style1>

- **MERCUCHO Producciones S.L**

<http://www.telondeazucar.com/compania.htm>

- **Director: DIEGO PALACIO ENRÍQUEZ**

<http://diegopalacioenriquez.blogspot.com.es/>



## **SOBRE ETC - CUARTA PARED: Quique y Yeray Bazo (QYBazo)**

---

### **¿QUÉ ES ESPACIO DE TEATRO CONTEMPORÁNEO (ETC)?**

Es un ámbito de investigación y desarrollo de nuevos lenguajes escénicos ofrecido a los profesionales de las artes escénicas para realizar las búsquedas que no son posibles en las producciones habituales. Las propuestas escénicas contemporáneas y los textos innovadores necesitan nuevas formas de presentarse en el escenario, pero las urgencias y las limitaciones que imponen los procesos de producción tan sólo permiten aplicar fórmulas preexistentes que desactivan la potencia y la carga renovadora de las nuevas propuestas. ETC ofrece un espacio y un tiempo en donde poder trabajar sin la presión de los resultados inmediatos y contando con los recursos adecuados para desarrollar los procesos.

### **SOBRE EL LABORATORIO DEL QUE SURGE “ÚLTIMA TRANSMISIÓN”: EN BLANCO 2012**

Anteriormente, en el laboratorio “Lo real”, Espacio Teatro Contemporáneo (ETC) investigó cómo el teatro da cuenta de la realidad a través de los documentos en bruto, explorando cómo sería el teatro documental hoy día y cuáles son sus límites y posibilidades.

En esta ocasión, a través del laboratorio *En blanco 2012*, dirigido a dramaturgos, se propuso investigar en la dirección opuesta: ¿cómo puede dar cuenta de la realidad el teatro recurriendo a los códigos de la fantasía, lo fabuloso y lo maravilloso?

### **SOBRE NUESTRA EXPERIENCIA Y PROCESO EN ETC EN BLANCO**

Es un lugar común hablar de eso de la "soledad del escritor". En nuestro caso, nunca hemos estado muy solos, al menos, al leer los textos, nos dábamos las réplicas el uno al otro. También es común la sensación de que, en algún momento, esos personajes que tienes en la cabeza empiezan a hablar y a comportarse de manera concreta, según las reglas que comienzan a dominar un universo hasta entonces



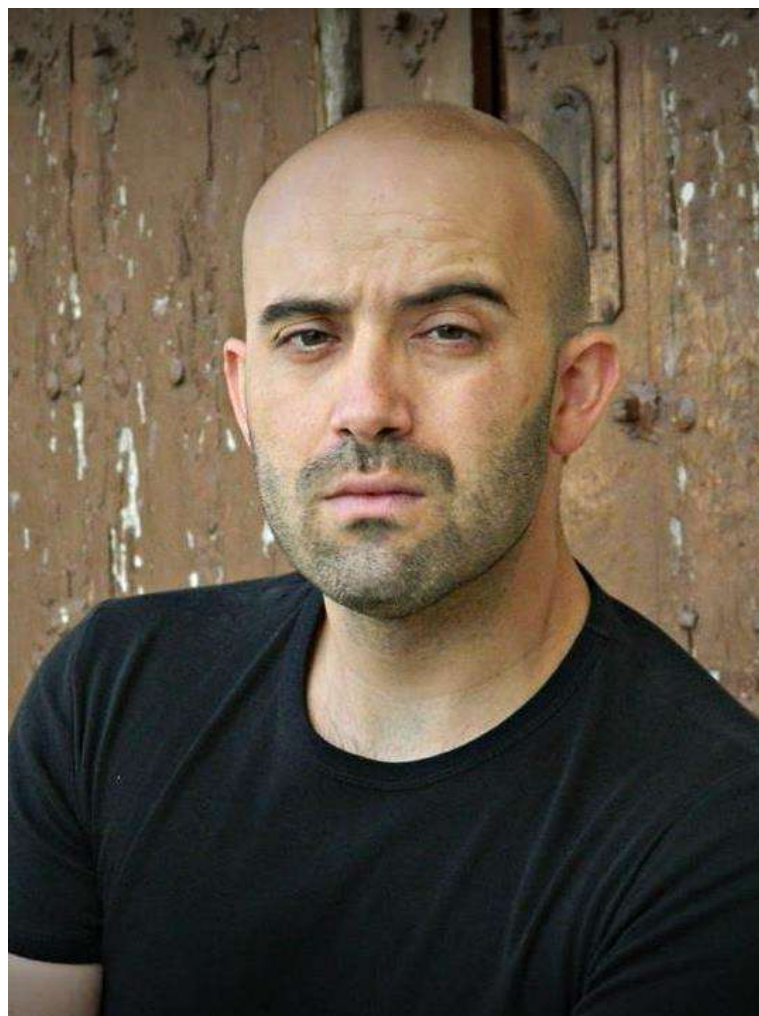
brumoso. Lo que no es común, es tener la posibilidad de que ese universo cobre vida y se conforme durante el propio proceso de escritura. Lo más normal es que el autor escriba el texto (su hipótesis) y cruce los dedos para que, durante el proceso de puesta en escena, ésta se sostenga por sí misma y, si no es el caso, intervenir para corregir los fallos que allí se descubren.

Gracias al laboratorio nuestra experiencia ha sido al revés. Desde el principio pudimos compartir las propuestas y dudas con el resto de dramaturgos y directores, además de contar con los consejos y aportaciones de **nuestros “tutores” Borja Ortiz de Gondra y Javier Yagüe**, quienes supervisaban el proceso.

Pero lo más importante es que tuvimos la oportunidad de encerrarnos en el sótano con nuestros personajes... en carne y hueso. Con la obra todavía en construcción tuvimos la suerte de "probar" la historia. Gracias a la supervisión de nuestro director asignado sobre cómo afrontar aquellas primeras tentativas (nosotros decíamos de qué iba la escena, qué buscábamos, qué queríamos contar, y los actores "hacían" la escena a partir de improvisaciones y generación de materiales), llevamos a cabo un proceso de creación y experimentación colectiva que nos permitió dar forma a ese universo apocalíptico que estábamos buscando.

Del trabajo textual que llevamos a estas sesiones podemos decir que no sobrevivió casi nada. Una pregunta de Ramiro Melgar, el actor protagonista, en la primera sesión nos hizo reescribir todo el arranque y el personaje que interpretaba María Antón, que nos tenía bastante perdidos, cobró vida gracias a la investigación que hizo de su personaje allí mismo y con muy poco a lo que agarrarse.

ACTOR principal: **RAÚL ESCUDERO**



Ganador del **PREMIO DE LA UNIÓN DE ACTORES** DE CASTILLA Y LEÓN (2012), por su interpretación en “20 de Noviembre”.

**Nominado MEJOR ACTOR 2010 y 2011 Unión de Actores** Castilla y León, por su interpretación en “Pedro y el Capitán”.

**PREMIO MEJOR ACTOR 2011** Certamen Nacional de Teatro Villa de Lerma, por su interpretación en “Pedro y el Capitán”.



## EQUIPO ARTÍSTICO

---

**ACTOR:** RAÚL ESCUDERO.  
**ACTRIZ / videoPROYECCIÓN:** MARGARITA DEL HOYO  
**TEXTO ORIGINAL:** QYBAZO (ENRIQUE Y YERAY BAZO)  
**DIRECCIÓN:** DIEGO PALACIO ENRÍQUEZ

**ESCENOGRAFÍA:** JARA MARTÍNEZ VALDERAS y CAJA NEGRA  
**ILUMINACIÓN, ESPACIO SONORO y VIDEO:** DIEGO PALACIO ENRÍQUEZ  
**VESTUARIO Y UTILERÍA:** CAJA NEGRA  
**COACHING INTERPRET. FRENTE A LA CÁMARA:** JUAN JOSÉ VILLANUEVA  
**PLANIFICACIÓN AUDIOVISUAL:** JOSÉ GABRIEL LORENZO  
**CARACTERIZACIÓN:** CLARA TORRES  
**PRODUCCIÓN EJECUTIVA:** MARIA J. GOMEZ (MARIA ALLAS)

**PRODUCE:** ES.ARTE - VALLADOLID ESARTE (asociada a ARTESA)  
**APOYAN:** SALA CUARTA PARED- MADRID / LAVA- VALLADOLID  
**COLABORAN:** CAJA NEGRA / MERCUCHO PROD. / AV SISTEMAS

## CONTRATACIÓN Y PRODUCCIÓN

**ES.ARTE:** <http://www.esarteycultura.com/>  
**mov.** 629435597 – 619981576  
**email:** [es.arte.info@gmail.com](mailto:es.arte.info@gmail.com)

## OTRAS CONSULTAS

Diego Palacio Enríquez [diegopalacioenriquez@gmail.com](mailto:diegopalacioenriquez@gmail.com)  
Mov: 615371110

## Dramaturgos: QY BAZO



QY Bazo, **SOMOS ENRIQUE Y YERAY BAZO.**

Empezamos en el teatro de mano de nuestro tío, el director Eduardo Bazo, en 2008. Hicimos un infantil en coproducción con el Gobierno de Navarra y el Teatro Real. Se trataba de crear un material nuevo para una versión de la ópera de Hans Krása, *BRUNDIBÁR*, y la estrenamos con la Escolanía del Orfeón Pamplonés en el Baluarte.

Lo siguiente que nos pasó fue ganar el **II PREMIO DE TEXTOS TEATRALES JESÚS DOMÍNGUEZ** con la obra *TESLA/EDISON*. Eso sí, con Eduardo no hemos dejado de trabajar. Con él como director escribimos la adaptación de

*EL DARDO EN LA PALABRA* de Fernando Lázaro Carreter (estrenada en el Salón de Grados de la Facultad de Comunicación de la Universidad Rey Juan Carlos de Madrid), la adaptación del musical de Jorge Berlanga *¿A QUIÉN LE IMPORTA?* (estrenada en Teatro Arlequín de Madrid) y volvimos al infantil con *¿QUÉ SABES DEL TIMPLE?* (estrenada en el Auditorio de Las Palmas de Gran Canaria y **nominada a Mejor Espectáculo Infantil en los PREMIOS RÉPLICA DE TEATRO DE CANARIAS 2012**).

Tuvimos la enorme suerte de conocer a José Sanchis Sinisterra, que arrancaba en Madrid su **Nuevo Teatro Fronterizo**. Gracias a Sanchis empezamos a entender este oficio. Asistimos a sus talleres, lecturas, actividades y pudimos participar en obras colectivas como fueron *INSTRUCCIONES PARA MATAR A UNA MUJER O VOCES FUERA DE LUGAR* (estrenada en la Casa Encendida con motivo de la inauguración de la Exposición “Migraciones: un planeta en movimiento”, que dirigió el propio Sanchis) y en ciclos como *Mujeres de papel* (estrenado también en la Casa Encendida, dirigido por Sanchis Sinisterra y Fernando Calatrava, y donde trabajamos sobre el Orlando de Virginia Woolf).

Nosotros nos consideramos dramaturgos “corseteros” (La Corsetería es la sede del Nuevo Teatro Fronterizo). Allí hemos conocido directores, actores y dramaturgos y gracias a ese hervidero de ideas y voluntades hemos podido acometer otros proyectos.

Coescribimos, junto a Eva Redondo y a Enrique Torres, la que se convirtió en la primera producción del NTF: *ARCHIPIÉLAGO DRON*. Este espectáculo se estrenó en **FRINGE 13** (en las Naves del Español en Matadero) con dirección de Eva Redondo y después Eva lo remontó y lo volvimos a mostrar, esta vez en la Sala Cuarta Pared. No ha sido la última vez que hemos escrito una obra todos juntos al calor de los proyectos que impulsa el NTF.





Nos hemos vuelto a unir para escribir *PASTEL DE LAGRANGE*, una obra en la que contamos con la suerte de colaborar con Juan Mayorga y que se leyó dentro de las **V Jornadas de Teatro Científico Divulgativo, Ciencia y Teatro 2013**, con dirección de Daniel Erice.

Esa estela colaborativa se repite con el **estreno en el Festival FRINGE 14 de MAPA DE RECUERDOS DE MADRID**, una **obra colectiva** dirigida por Daniel Ramírez y Eva Redondo (NuveNovenos) en donde 40 dramaturgos escribimos 40 monólogos breves a partir de recuerdos de los propios madrileños, y en donde participamos con *EL HOMBRE DEL CHALECO VERDE*.

La **SALA CUARTA PARED** también ha sido fundamental para nosotros. Hemos **sido becados en su Espacio de Teatro Contemporáneo, dentro del EN BLANCO 2012**. El tema de la convocatoria era “Lo fantástico” y allí escribimos la obra postapocalíptica titulada **ÚLTIMA TRANSMISIÓN**.

Luego hemos sido invitados a participar en el **EN BLANCO 2.0** dentro del ciclo “Del yo al nosotros”. Allí hemos escrito la obra *LOS IMPOSTORES*, que será estrenada en octubre de 2014 en co-producción del Teatro La República con Sala Cuarta Pared (Dirección de Nacho Cabrera).

También ha sido importante para nosotros tener cerca a la directora Jara M. Valderas. De entre todas las cosas que le podríamos agradecer está el que nos invitase a escribir *HABITACIÓN DE TRES MUROS* a partir de textos de **Antonio Machado** (estrenada en el Teatro Montemar de Baeza como inauguración de los **actos conmemorativos de los 100 años** de encuentro del poeta con la ciudad).

Hemos descubierto un interés por los formatos breves. Hemos escrito *MODELO 17 05 (XIV PREMIO DE TEATRO MÍNIMO RAFAEL GUERRERO)*, estrenado en el Teatro Principal de Chiclana, con dirección de Paco Téllez), *ENTRE LÍNEAS* (texto **GANADOR DEL PRIMER CERTAMEN DE MONÓLOGOS DEL TEATRO CUYÁS**, estrenado en la Sala Insular de Teatro, con dirección de Carlos Alonso), *PARAÍSO TEMPORAL* (estrenada en OCUPA Madrid, con dirección de Jorge Sánchez) e *INTERFERENCIAS* (estrenada en la Sala EL ESCONDITEATRO con dirección de David Planell).



## Director: **DIEGO PALACIO**

---



Es **director de escena y especialista en audiovisuales**.

Licenciado en Dirección de Escena y Dramaturgia por la Escuela Superior de Arte Dramático de Castilla y León, posteriormente realiza el Máster en Artes Escénicas en la Universidad Rey Juan Carlos de Fuenlabrada, Madrid, y actualmente está en trámites de doctorando en la misma universidad.

Trabaja como profesor de iluminación y nuevas tecnologías en la Escuela Superior de Arte Dramático de Castilla León durante el curso 2011-12.

Trabaja habitualmente como creador audio visual y coordinador técnico de iluminación y audiovisuales.

Es **cofundador y director de escena** de la compañía ROCAMADOUR Teatro; además trabaja como director de escena con otras compañías de Castilla y León, como Mercucho Producciones S.L.

Estrenó *SEVEN SECONDS* de Falk Richter, en el FESTIVAL TAC DE VALLADOLID 2013.

## Escenografía: **JARA MARTÍNEZ**

---



Es **directora de escena y profesora** desde el 2008 de la Escuela Superior de Arte Dramático de Castilla y León (durante tres años ha sido Jefa de estudios y durante uno Jefa del departamento de Dirección de escena).

Imparte las asignaturas de Espacio escénico y Prácticas de escenificación.

Licenciada en Dirección de Escena por la Real Escuela Superior de Arte Dramático de Madrid, actualmente realiza un doctorado en la Universidad de Granada.

Es profesora también en el Máster de Teatro y Artes Escénicas del Instituto del Teatro de Madrid, Universidad Complutense y del Máster en Artes Escénicas de la Universidad Internacional de la Rioja.

Ha realizado trabajos como escenógrafa y como directora y ayudante de dirección. Es cofundadora de la compañía ROCAMADOUR Teatro

## Actor: RAÚL ESCUDERO



**PREMIO MEJOR ACTOR 2012 Unión de Actores Castilla y León**, por su interpretación en “20 de Noviembre”.

**Nominado MEJOR ACTOR 2010 y 2011 Unión de Actores Castilla y León**, por su interpretación en “Pedro y el Capitán”.

**PREMIO MEJOR ACTOR 2011 Certamen Nacional de Teatro Villa de Lerma**, por su interpretación en “Pedro y el Capitán”.

**Titulado en Interpretación** por la Escuela de Arte Dramático de Valladolid

### TEATRO

- 2013 **LOVERS/ AMANTES**, Dir. Nina Reglero
- 2012 **SHOCK & SHOW**, Dir. Nina Reglero
- 20 NOVIEMBRE**, Dir. Nina Reglero
- VIDA DE TIMÓN**, Dir. Jaime Rodríguez
- HIMENEA**, Dir. Ruth Rivera
- YO ERA HAMLET**, Dir. Xiqui Rodríguez
- 2010 **DOGVILLE**, Dir. Nina Reglero (Premio MAX Espectáculo Revelación 2011 y Mejor Espectáculo Feria de TyD Huesca 2010)
- 20.000 LEGUAS DE VIAJE SUBMARINO**, Dir. Nina Reglero
- PEDRO Y EL CAPITÁN**, Dir. Xiqui Rodríguez
- MÍRAME**, Dir. Xiqui Rodríguez
- 2009 **LA DAMA BOBA**, Dir. Esther Pérez Arribas
- 2008 **INVASORES DEL ESPACIO**, Dir. Nina Reglero
- PLANETA DARWIN**, Dir. Nina Reglero
- DRÁCULA, ANATOMÍA DEL MIEDO**, Dir. Ricardo Vicente/ Xiqui Rodríguez
- 2007 **MANUSCRITO 408**, Dir. Nina Reglero
- MOBY DICK**, Dir. Nina Reglero
- 2006 **LA CONTROVERSIA DE VALLADOLID**, Dir. Nina Reglero
- 2005 **ES REDONDA**, Dir. Roberto García Encinas
- 2004 **TE PIERDO, MIGUEL**, Dir. Roberto García Encinas
- 2004 **NÓMADAS**, Dir. Mada Alejo

### LARGOMETRAJES

- 2013 **UN DIOS PROHIBIDO**, Dir. Pablo Moreno
- 2010 **AFICIONADOS**, Dir. Arturo Dueñas
- 2009 **PABLO DE TARSO, EL ÚLTIMO VIAJE**, Dir. Pablo Moreno
- NADA DE NADIE**, Dir. Francisco Hervada

### CORTOMETRAJES

- 2013 **BIG FAMILY**, Dir. Jónathan Martín
- 2010 **SITÚATE EN LA HISTORIA**, Dir. Pablo Moreno

### *Actor, Cantante y Percusionista*

Vocalista en los grupos *Jammers* y *Soul Square*, Baterista en la *Cuarteto Cuartet Jazz Band*, Profesor de Percusión, Profesor de Interpretación

## Actriz: **MARGA DEL HOYO**

---



Atriz vallisoletana, se formó en la Escuela de Arte Dramático de Valladolid, estudios que compatibiliza con los de Filología. Recibe además cursos de formación con Lembit Peterson, Fernando Urdiales, Paca Ojea, Antonia García, Marta Carrasco...

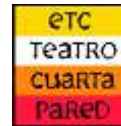
**Trabaja como actriz en diferentes compañías: Guetto 13/26, Producciones Fauno, La Pezera, Compañía Nacional de Teatro Clásico.**

Realiza estudios de Doctorado en la UNED y desde 2005 une al trabajo como actriz el trabajo docente, primero en la Escuela de Arte Dramático de Valladolid y desde 2006 en la Escuela Superior de Arte Dramático de Castilla y León, donde ocupa, entre 2006 y 2013, cargos en el equipo directivo.

Allí recibe cursos de formación de profesorado con profesionales como Patrice Pavis, Enzo Cormann o Fermín Cabal.

Desde 2012 colabora en el Máster de Teatro y Artes Escénicas del ITEM (Universidad Complutense de Madrid).

En 2011 obtiene el DEA en la Universidad de Burgos. En la actualidad trabaja ultimando su Tesis Doctoral en dramaturgia contemporánea europea, mientras continua como profesora ordinaria del Departamento de Dramaturgia de la ESADCyL, impartiendo clases en las especialidades de Dirección Escénica y Dramaturgia e Interpretación. Ha participado con ponencias en diversos espacios, y publicado artículos en varias revistas especializadas (Pygmalión, Nueva Revista, ADE).



## Producción y distribución : **ES.ARTE -- 10 AÑOS**

ES.ARTE está dedicada DESDE 2004 al **diseño, promoción, organización y gestión de proyectos relacionados con la cultura**, la producción artística y el turismo. Nace desde la experiencia de un conjunto de profesionales que venían trabajando una década antes en los diferentes ámbitos de la creación, la gestión y la comunicación multicultural y turística, con una **trayectoria de organización y servicios avalada por la gestión de proyectos europeos, organización de Congresos y Ferias Internacionales, producción ejecutiva y técnica en Festivales, grandes eventos, producciones artísticas de importancia y programaciones singulares.**

ES.ARTE es una **empresa de gestión y programación cultural** y turística que basa su trabajo en la calidad, la adaptabilidad, el dinamismo y la experiencia, **integrando los colaboradores especialistas** que requieran las diferentes fases de cada proyecto o encargo del cliente.

ES.ARTE **ha trabajado en estos años con reconocidos actores y artistas en todas sus producciones**, entre los que destacan: HECTOR COLOME, JAIME BLANCH, JOSÉ PEDRO CARRIÓN, RAMÓN LANGA, XABIER ELORRIAGA, LOLITA, MARÍA LUISA SAN JOSÉ, MARISOL AYUSO, JORDI REBELLÓN, FRANCISCO VIDAL, BEATRIZ BERGAMÍN, JOSE LUIS PELLICENA, JACOBO DICENTA, KARMELE ARANBURU, BEATRIZ ARGÜELLO, CARLOS DOMINGO, YOLANDA ULLOA, PATXI FREITEZ, MANUEL NAVARRO, CRISTINA PONS, JOSE LUIS DE MADARIAGA, ... y un larguísimo elenco de actores destacados, junto a otros con trayectoria emergente: RAUL PRIETO, CRISTOBAL SUAREZ, SARA RIVERO, LUIS MUÑIZ, MARTIN PUÑAL...

Asimismo, ES.ARTE **ha contado en sus espectáculos con directores de gran prestigio** como: IGNACIO GARCÍA, JOAQUIM BENITE, JUAN C. PEREZ DE LA FUENTE, GABRIEL OLIVARES, JUAN POLANCO, J.L. ALONSO DE SANTOS, IÑAKI ARANA, ... y ha colaborado con THEODOROS TERZOPOULOS (en el estreno europeo de "AJAX"), LEMBIT PETERSON, o PATRICE PAVIS, entre otros.

En Danza colabora con habitualmente con EnClaveDANZA (España) y Andrágora (Méjico).

**La participación de sus producciones ha sido continuada en FESTIVALES** (Almagro, Olite, Alcalá, Niebla, Cáceres, Mérida, Alicante, Sagunto, Almería,...) **Y EN LOS TEATROS MÁS IMPORTANTES DE ESPAÑA, con los que ha coproducido en varias ocasiones**, y en algunas plazas europeas del Instituto Cervantes. Y sus producciones han recibido el reconocimiento de Premios y Nominaciones

### ES.ARTE - NOMINACIONES ESPECIALES

- *El Mágico Prodigioso* – 2009 PREMIO MEJOR ESPECTÁCULO “I Premios Juan Bravo de Teatro, Música y Danza 2009” (T. Juan Bravo Segovia).
- *Timón de Atenas* – 2008 PREMIO FESTIVAL DE MÉRIDA: Mejor actor protagonista- José Pedro Carrión.
- *Margarita la Tornera* – 2007 Nominación PREMIO ERCILLA: Mejor Actriz Revelación-Carmen del Valle.
- *El Mágico Prodigioso* – 2007 Nominación PREMIO ERCILLA: Mejor Creación
- *El Mágico Prodigioso* – 2007 Nominaciones XV EDICIÓN PREMIOS TEATRO DE ROJAS de TOLEDO: Mejor Espectáculo de la Temporada y Mejor Interpretación Femenina -Beatriz Argüello.
- *El Mágico Prodigioso* - 2006 Nominación PREMIO CHIVAS TELÓN Mejor Actriz Teatro Revelación- Beatriz Argüello.
- *El Mágico Prodigioso* – 2006 Finalista PREMIO VALLE-INCLÁN DE TEATRO.
- *El Mágico Prodigioso* – 2006 Nominación PREMIO MAX - Ana Garay, mejor escenografía.
- *El Mágico Prodigioso* – 2006 Nominación PREMIO UNIÓN DE ACTORES – Manuel Aguilar.
- 

**ES.ARTE – 2006 Nominación PREMIO CHIVAS TELÓN - Mejor productor de teatro en el apartado Revelación**



## ES.ARTE ♦ TRAYECTORIA de Producción - 10 AÑOS

ES.ARTE desarrolla desde 2004 una **PROPUESTA MULTIDISCIPLINAR DE CREACIÓN, PRODUCCIÓN Y DISTRIBUCIÓN** de espectáculos de teatro, así como de **ASESORÍA, GESTIÓN Y PROMOCIÓN** en sectores convergentes a la **CULTURA** y el **TURISMO**. Su base de trabajo es la **calidad, la adaptabilidad, el dinamismo y la experiencia**, integrando los colaboradores especialistas que requieran las diferentes fases de cada nuevo proyecto o actividad.

### ACTUALES:

- 2014. Producción **ALMA**, de Arturo Turón. Estreno 28 feb. Sala NAVE 73- MADRID. En preventa.
- 2014. Producción AUDIOVISUAL del **CORTO RUBITA**, dir. Jota Linares. Estreno nacional 13 dic. Fest. Noia.
- 2014. Producción **ÚLTIMA TRANSMISIÓN**, de QYBazo, dir. Diego Palacio. Estreno 30 oct. LAVA. EN GIRA.
- 2014. Producción **SOBRE FONDO ROTO** (segunda parte de NO VACÍA-EnClaveDANZA). Estreno 28 nov. Burgo de Osma
- 2014, Distribución **HÉROES**, de Ray Loriga, dir. Mario Hernández. Nominación Madrid Off 2013. . EN GIRA
- 2013-14, Co-Producción de **GOLDBERG** (EnClaveDANZA y MUSIC SALES). EN GIRA.
- 2011-12-13-14, EL PRIMER PERRO DEL MUNDO (MUSICAL familiar de Daniel Pérez). EN GIRA.

### ANTERIORES

- 2014, Distribución LOVE ROOM, de Tirso Calero.
- 2013-14, Co-Producción de TOMÁS MORO, dir. Tamzin Townsend (UNIR y Fest. De Almagro).
- 2013-14, CLÁSICOS A LA CARTA (creación para el Festival de Olite).
- **2013-14, Distribución ...NO VACÍA..., de EnClaveDANZA, dir. Cristina Masson.**
- 2012, DON JUAN DE ALCALA-28 edición (coprod. Ayto. Alcalá de Henares), dir. Jorge Muñoz.
- 2012, VIDA DEL RUFÍAN DON PABLOS, (basada en la novela picaresca de F. Quevedo), versión de Daniel Pérez.
- 2011-12, LOS EMPEÑOS DE UNA CASA, dir. Juan Polanco. (CÍA. ACADEMIA DEL VERSO y Fest. Clásicos ALCALÁ).
- 2011-12, CLÁSICOS EN PEQUEÑO FORMATO, dir. Juan Polanco. EN GIRA.
- 2012, LA DISCRETA ENAMORADA & DÑA.FRANCISQUITA, dir. Juan Polanco. (CÍA. ACADEMIA VERSO y Clásicos ALCALÁ).
- 2011-12, MARGARITA LA TORNERA (LAS PALMAS- programa "De finados y Don Juanes"-Vegueta), dir. Juan Polanco.
- 2011 DON JUAN DE ALCALA-27 edición (coprod. Ayto. Alcalá de Henares), dir. Juan Polanco.
- 2010-11. UN ENREDO CASI FAMILIAR (RELATIVELY SPEAKING), dir. Juan Polanco.
- 2010 DON JUAN DE ALCALÁ-26 edición (coprod. Ayto. Alcalá de Henares), dir. Juan Polanco.
- 2010 MARGARITA LA TORNERA, dir. Juan Polanco (Verano-Casa de José Zorrilla, Valladolid).
- 2009-10, Distribución ABUELA OLVIDO, de PASPARTÚ. Y COSAS DE LA EDAD, de Juan Santamaría.
- 2009. DON JUAN DE ALCALÁ, celebración 25 años (coprod. Ayto. Alcalá de Henares), dir. Juan Polanco,.
- 2009. EN EL OSCURO CORAZÓN DEL BOSQUE, de José Luis Alonso de Santos y dir. Nacho García, junto al Teatro Calderón de Valladolid, con la colaboración de Comunidad de Madrid, Junta de Castilla y León, Diputación Prov. Valladolid y el Teatro Lope de Vega de Sevilla.
- 2008-09. LEYENDAS DE ZORRILLA I y II, versión Daniel Pérez y dir. Juan Polanco (Verano- Casa de José Zorrilla, Valladolid).
- 2008-09, Distribución SHAKESPEARE IN FIGHT. Producción Arana-Resad y Theatrum Gedanense Foundation. Y LA MÚSICA EN ESCENA,
- 2009, Distribución ROCÍO NO HABITA EN EL OLVIDO, de Nacho Artime, dir. Musical César Belda y dir. Juan Polanco. Todomúsica.info.
- 2008-09, LA GATOMAQUIA, de Lope de Vega, (junto a Cía. La ENSEMBLE TEATRO).
- 2008-09, PARA QUE YO ME LLAME ÁNGEL GONZÁLEZ, homenaje al poeta generación de los 50 (junto a La ENSEMBLE).
- 2008, Visitas dramatizadas CONOCE LA CASA DE TODOS. Jornadas de puertas abiertas CENTENARIO 1908-2008 Ayto. Valladolid.
- 2008, Coproducción de TIMÓN DE ATENAS, de W. Shakespeare producida por el Festival de Mérida 2008.
- 2007, NARRADORES DEL CASTELLANO (versión Daniel Pérez). Feria del Libro de Valladolid.
- 2007, A TENOR DEL TENORIO, para la reapertura de la Casa de Zorrilla (Valladolid).
- 2007, LA IMPORTANCIA DE LLAMARSE ERNESTO, de Oscar Wilde (versión Daniel Pérez), dir. Gabriel Olivares, junto a ElReló y Secuencia3.
- 2007, MARGARITA LA TORNERA de Zorrilla (versión Daniel Pérez) y dir. Juan Polanco, junto a Polanco Producciones.
- 2006-07, EL MÁGICO PRODIGIOSO de Calderón de la Barca (versión Daniel Pérez) y dir. Juan C. Pérez de la Fuente, junto a IV Centenario Corral de Comedias Teatro Principal de Zamora y Pérez de la Fuente Producciones.



## Gráficas, Vestuario y Escenografía: **CajaNegra**

---

El equipo **CajaNegra** surge en 2013 desde la experiencia de un conjunto de profesionales que provienen de diferentes campos artísticos relacionados con la escenografía, arquitectura efímera, bellas artes, diseño de vestuario, maquillaje y caracterización.

**CajaNegra** sigue una línea de investigación artística basada en la fusión de los diferentes campos de creación, de los que provienen, para conjuntarlos al máximo y así afrontar los proyectos teatrales, audiovisuales, fotográficos...

En ilustración ha realizado los carteles de varios espectáculos de Colectivo Fisión Escénica, y de la Compañía Ficticia; ha ilustrado la publicación de *Don Perlimplin y Belisa en su Jardín* de la Ed. Octaedro y realiza las ilustraciones de varias portadas de la Ed. Liberman

En Maquillaje y Caracterización ha participado en el cortometraje *The Family* dirigido por Guillermo Pardo, en sesión fotográfica con Guillermo Barcala y en el *Cabaret de las Ficciones* dirigido por Arturo Sánchez, espectáculo premiado por el FRINGE14.

En Dirección de Arte, ha realizado el espectáculo de danza *Halka* dirigido por la coreógrafa Itxaso A. Cano, y está participando en el proyecto del *Cabaret de Sales* dirigido por Rennie Piñero del Colectivo Fisión Escénica.

## COLABORACIÓN: **MERCUCHO PRODUCCIONES S.L**

### COMPAÑÍA DE TEATRO TELÓN DE AZÚCAR

La Compañía de teatro Telón de Azúcar nace en 1994 como respuesta a la necesidad de distintos profesionales –actores, directores, escritores y pedagogos– de investigar el teatro y la expresión dramática.

Se plantean dos líneas de investigación: la búsqueda de nuevos lenguajes artísticos dentro de la escena actual y el estudio de posibilidades pedagógicas que permitan dar frescura a la enseñanza.

La peculiaridad de nuestros trabajos es la fusión entre distintos lenguajes teatrales para crear espectáculos sorprendentes siempre llenos de creatividad.

Con sus más de veinte espectáculos Telón de Azúcar no sólo ha recorrido gran parte de España, realizando actuaciones, si no que también ha sido invitada a FESTIVALES NACIONALES E INTERNACIONALES en Turquía, Estonia, Argelia, Francia, Cuba, Portugal, Brasil, Argentina, Perú, India, Nicaragua, Italia...